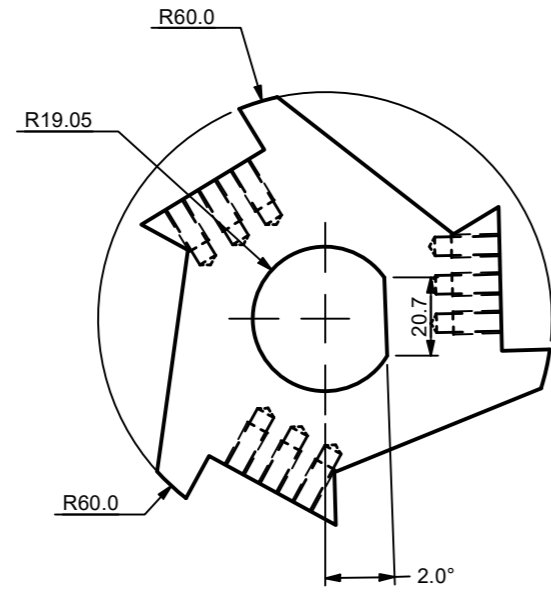
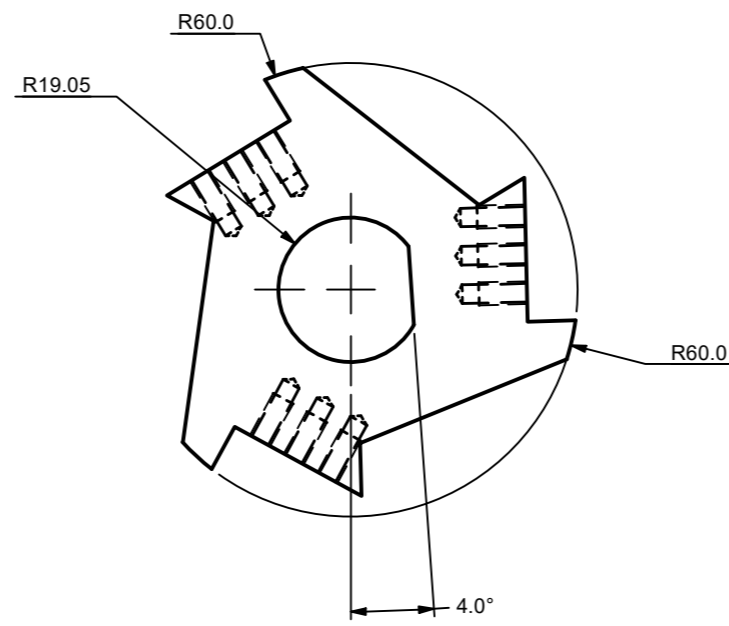


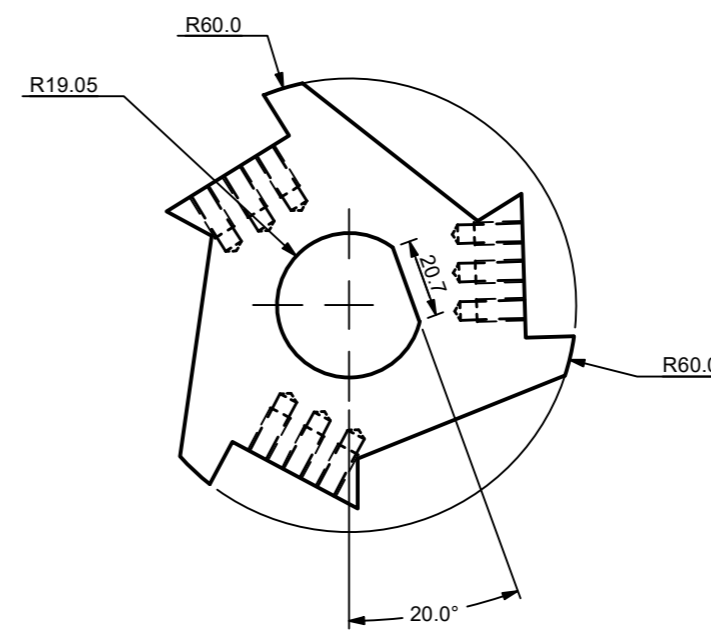
PORTA CUCHILLA TIPO 1
ESCALA 1:2



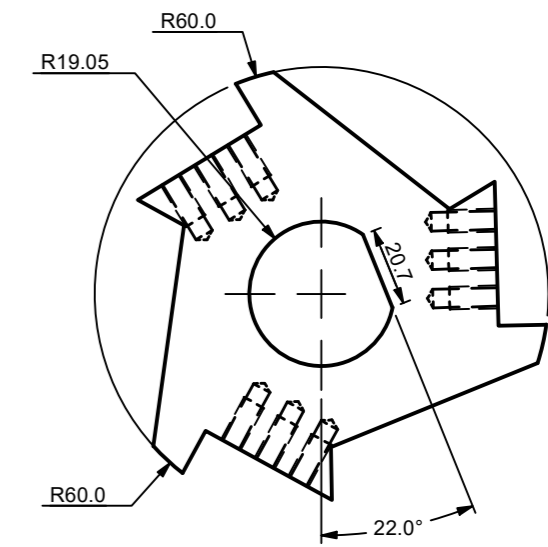
PORTA CUCHILLA TIPO 2
ESCALA 1:2



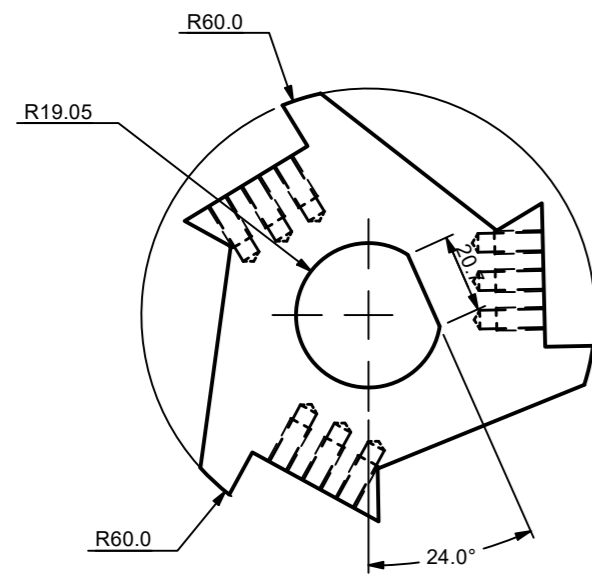
PORTA CUCHILLA TIPO 3
ESCALA 1:2



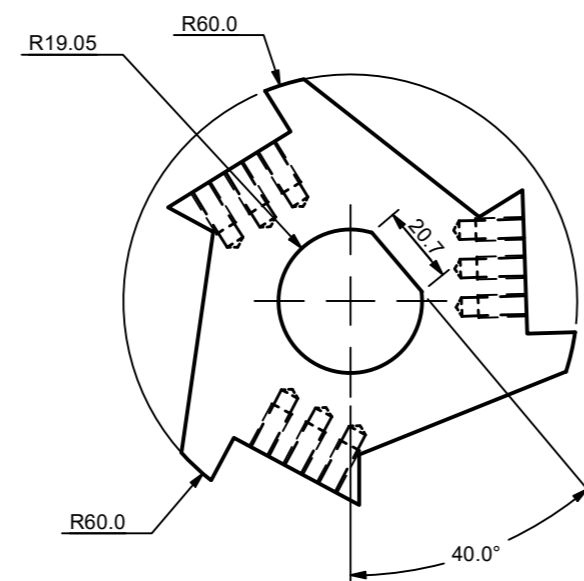
PORTA CUCHILLA TIPO 4
ESCALA 1:2



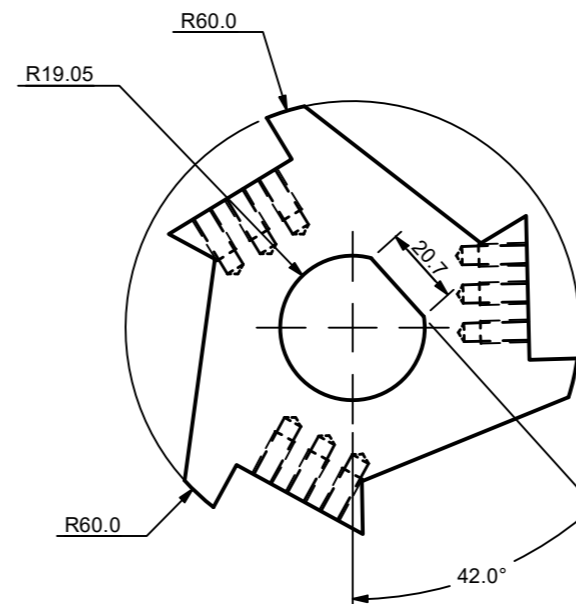
PORTA CUCHILLA TIPO 5
ESCALA 1:2



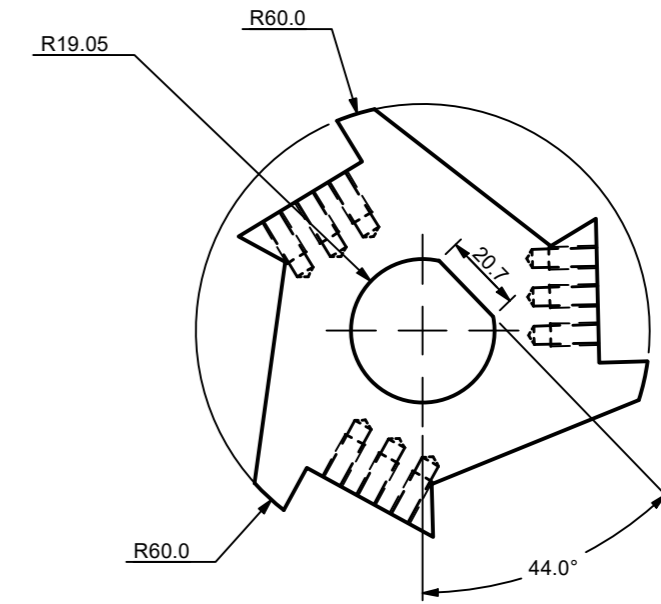
PORTA CUCHILLA TIPO 6
ESCALA 1:2



PORTA CUCHILLA TIPO 7
ESCALA 1:2




PORTA CUCHILLA TIPO 8
ESCALA 1:2



PORTA CUCHILLA TIPO 9
ESCALA 1:2

RANGO (mm)	Tol Sup (mm)	Tol Inf (mm)
0 - 5	0.2	0.4
5,1-10	0,3	0,4
10,1 - 20	0,4	0,5
20,1 - 50	1	1
50,1 - 900	2	2

TABLA DE REVISIONES				
ZONE	REV	DESCRIPTION	DATE	APPROVED
	1		8/09/2021	
Dibujo: Nelson Arnulfo Sotaquirá Robles. Cód. 1131524260 Franklin Yair Cely Salamanca. Cód. 21131525324		25/09/2022	UNIVERSIDAD ANTONIO NARIÑO  UNIVERSIDAD ANTONIO NARIÑO	
Reviso:				
Aprobo:			TITLE ENSAMBLE Prototipo de una máquina abre bolsas tipo trituradora para la valorización de residuos	
Facultad de Ingeniería Mecánica, Electrónica y Biomédica. Ingeniería Electromecánica Universidad Antonio Nariño Duitama		MATERIAL: SAE 1020 HR	TRAT. TERM. NO APLICA	SIZE A2
			Dibujo N°: PORTACUCHILLAS TIPO 1 -9	REV 1
			SCALE 1:2	Hoja 1 de 1